



CG102IR, 红外线发射器

## CG102IR-AC 安裝指南

### Ratings

工作電壓 DC6V, 500毫安  
紅外傳輸範圍 8M  
IR傳輸角度 +/-60度

### 配件



### 在开始之前

**警告！** 必须根据所有适用的法规和建筑规范合格的电工来安装产品。接线不当可能导致人身伤害或损坏控制单元或其他设备。务必关闭断路器或做任何工作之前从电源线主保险丝。为了避免过热和设备的损坏。

**警告！** 请不要在卸下或烧坏灯泡的任何控制单元;立即更换任何烧坏灯泡;只使用集成的热保护或融合的初级绕组变压器。！该产品是专为住宅和商业用途，只能在室内使用。

**警告！** 安装符合国家和当地的电气规范。

**重要！** Citygrow®不是本产品的误用产生的任何损失承担责任。

**重要！** 预设置只能由专业工作者或生产厂家代理来完成。

注意！  
此產品只能與CG100HTH-IR配对工作。CG100HTH-IR是壁掛式溫控器。其發送無線ZigBee控制信號與此產品以發射紅外信號來控制空調機。

請按照以下步驟設置產品：

步驟1：添加产品到您的Zigbee網絡

步驟1.1 CG100HTH-IR和CG102IR-AC添加到家庭網絡規劃軟件的項目。（參見家庭網絡規劃軟件手冊）。

步驟1.2通過使用家庭網絡規劃工具CG101UTC，CG101UTU的“設備列表”中的“設置”按鈕設置CG100HTH-IR和CG102IR-AC的網絡信息（CG102IR-AC）和CG101UT5（對於CG100HTH-IR）。

步驟2.綁定CG100HTH-IR和CG102IR-AC

步驟2.1採用CG101UT5互連CG100HTH-IR和CG102IR-AC。

步驟2.2通過使用附帶的AC電源適配器供電給CG102IR-AC。

步驟2.3按住上CG100HTH-IR其中一按鈕。繼續按住CG100HTH-IR的按鈕，然後按下並釋放CG100HTH-IR的復位按鈕。

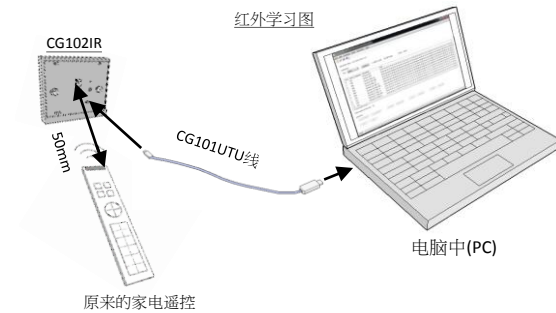
當綁定過程成功，“OK”將在CG100HTH-IR的LED顯示屏上顯示。

如果綁定過程失敗，請重複步驟2.1至2.5重試。

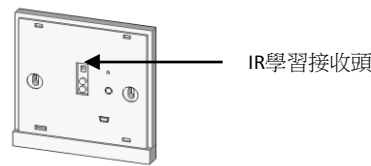
步驟3空調器的學習的IR信號到CG102IR - 交流

步驟3.1從

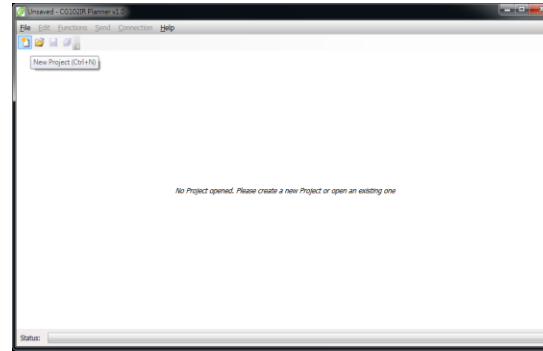
<http://citygrowsys.com/Software.php?Keywords=CG102IR%20Planner>下載“CG102IR規劃”軟件，並且將軟件安裝到一台電腦（微軟視窗XP / Vista / 7）。然後用CG101UTC，CG101UTU把CG102IR-AC連接到電腦。運行CG102IR規劃軟件，並創建一個新的案子。



原来的家电遥控



IR學習接收頭



步驟3.2選擇CG101UTC的正確的端口，然後按“連接”按鈕（您可以從Windows的“設備管理器”檢查端口號）。

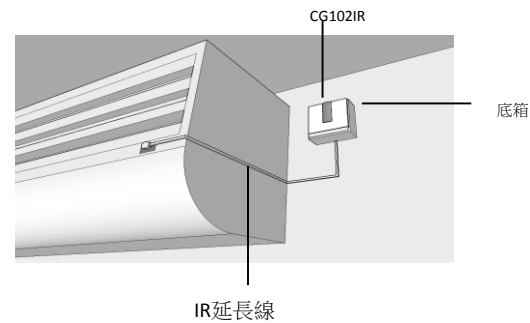
步驟3.3按照下表1的IR信號學習表，從空調到CG102IR-AC的現有遙控器學習所有的紅外信號。

IRSI	Function	25	22°C FAN HIGH
0	OFF	26	23°C FAN LOW
1	DRY	27	23°C FAN MID
2	FAN LOW	28	23°C FAN HIGH
3	FAN MID	29	24°C FAN LOW
4	FAN HIGH	30	24°C FAN MID
5	16°C FAN LOW	31	24°C FAN HIGH
6	16°C FAN MID	32	25°C FAN LOW
7	16°C FAN HIGH	33	25°C FAN MID
8	17°C FAN LOW	34	25°C FAN HIGH
9	17°C FAN MID	35	26°C FAN LOW
10	17°C FAN HIGH	36	26°C FAN MID
11	18°C FAN LOW	37	26°C FAN HIGH
12	18°C FAN MID	38	27°C FAN LOW
13	18°C FAN HIGH	39	27°C FAN MID
14	19°C FAN LOW	40	27°C FAN HIGH
15	19°C FAN MID	41	28°C FAN LOW
16	19°C FAN HIGH	42	28°C FAN MID
17	20°C FAN LOW	43	28°C FAN HIGH
18	20°C FAN MID	44	29°C FAN LOW
19	20°C FAN HIGH	45	29°C FAN MID
20	21°C FAN LOW	46	29°C FAN HIGH
21	21°C FAN MID	47	30°C FAN LOW
22	21°C FAN HIGH	48	30°C FAN MID
23	22°C FAN LOW	49	30°C FAN HIGH
24	22°C FAN MID		

\*\*\*請參閱用戶手冊學習的例\*\*

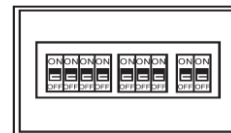
### 安裝說明

紅外代碼學習過程後，您可以立即安裝該產品。



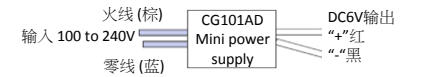
IR延長線

步驟1：重要！關閉主電源。

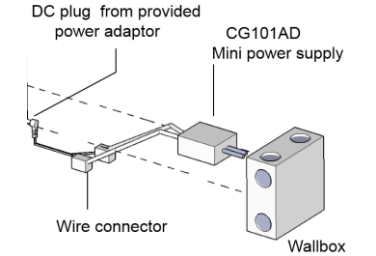


步驟2：從牆盒連接主電源線連到CG101AD迷你電源的火線和零線（單獨購買）。

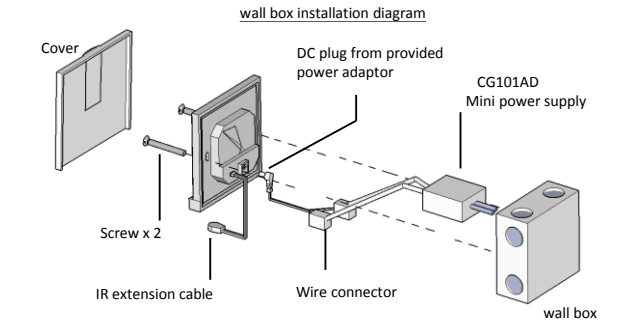
確保在火線連接至棕線，零線連接到CG101AD的藍線（中线）。



步驟3：確保從CG101AD DC輸出，紅線（正）和黑線（負極）是否正確連接到“所提供的電源適配器的DC插頭，DC插頭為”中心為正”。見下面...



步驟4：將DC插頭插入CG102IR的直流輸入插孔，然後將IR延長線插到CG102IR的後部。然後，通過擰緊兩個螺絲，固定安裝CG102IR在牆上。見下面....



步驟5：在空調的IR接收器窗口繞好紅外延長線。見圖。 1

细节：  
1.对于具体操作和规格，请参考用户手册和产品说明书。

2.对于产品的详细程序，请参见家庭网络规划软件的用户手册。

[www.Citygrowsys.com](http://www.Citygrowsys.com)

免责声明和版权

本刊物中的任何内容不应被解释为授予任何权利，暗示或以其他方式，为制造，销售，或与任何方法，设备连接使用，或者产品受到专利所覆盖，或作为保险人对侵权责任信专利。已作出努力，以确保本出版物中包含的数据的准确性和可靠性;然而，Citygrow能源系统有限公司。不作任何陈述，保证，或保证本出版物与连接，并在此明确表示不承担任何责任或损失或因使用或因使用本文所述的任何产品或方法造成的损害责任;对违反任何联邦，州或市政府与本出版物可能会发生冲突调控;或者授权使用本出版物中的任何专利。本出版物的内容不应被视为通过Citygrow能源系统有限公司的认可。的任何特定制造商的产品。

版权所有©2012 Citygrow能源系统有限公司，保留所有权利